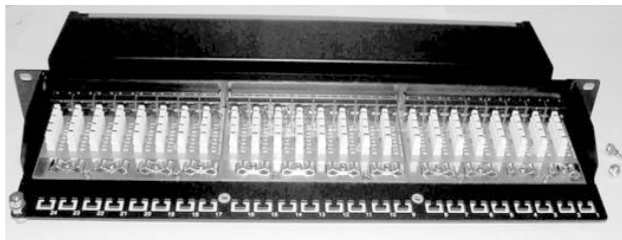


Pełni ekranowanego panelu pośredniczącego

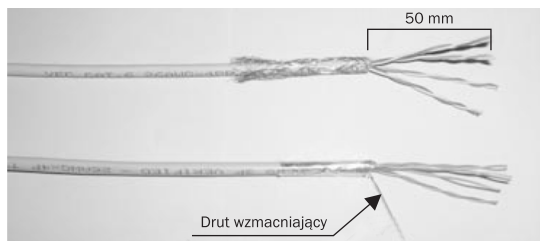
Instrukcja instalacji DN-91612SD

1



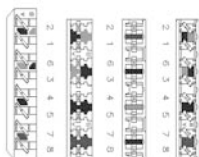
Odkręcenie śrub i otworzenie pokrywy metalowej.

2



Zdjąć płaszcz kabla na długości ca 50mm, odwinąć folię lub oplot i wyodrębnić przewody 4-rech par.

3



T568A

Nóżka 5 Biały/Niebieski
Nóżka 4 Niebieski
Nóżka 1 Biały/Zielony
Nóżka 2 Zielony
Nóżka 3 Biały/Pomarańczowy
Nóżka 6 Pomarańczowy
Nóżka 7 Biały/Brazowy
Nóżka 8 Brazowy

T568B

Nóżka 5 Biały/Niebieski
Nóżka 4 Niebieski
Nóżka 1 Biały/Pomarańczowy
Nóżka 2 Pomarańczowy
Nóżka 3 Biały/Zielony
Nóżka 6 Zielony
Nóżka 7 Biały/Brazowy
Nóżka 8 Brazowy

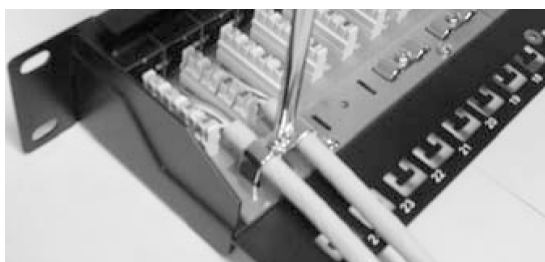
Stosować się do oznakowań kolorów przy przyporządkowaniu przewodów T568A lub T568B rozdzielając je na właściwe miejsca i wsuwać kolejno parami do odpowiednich szczelin.

4



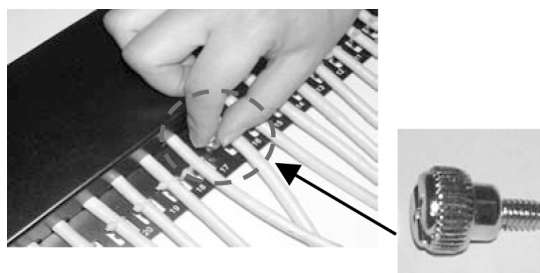
Zacisnąć ekran foliowy lub oplot w styku uziemienia i wyprostować kabel.

5



Zamocować śruby poprzez obudowę metalową i docisnąć jednocześnie dwa płaszcze kabli.

6



Umieścić pokrywę metalową na spodniej części obudowy i dokręcić śruby.

7



Następnie zakończyć instalację.